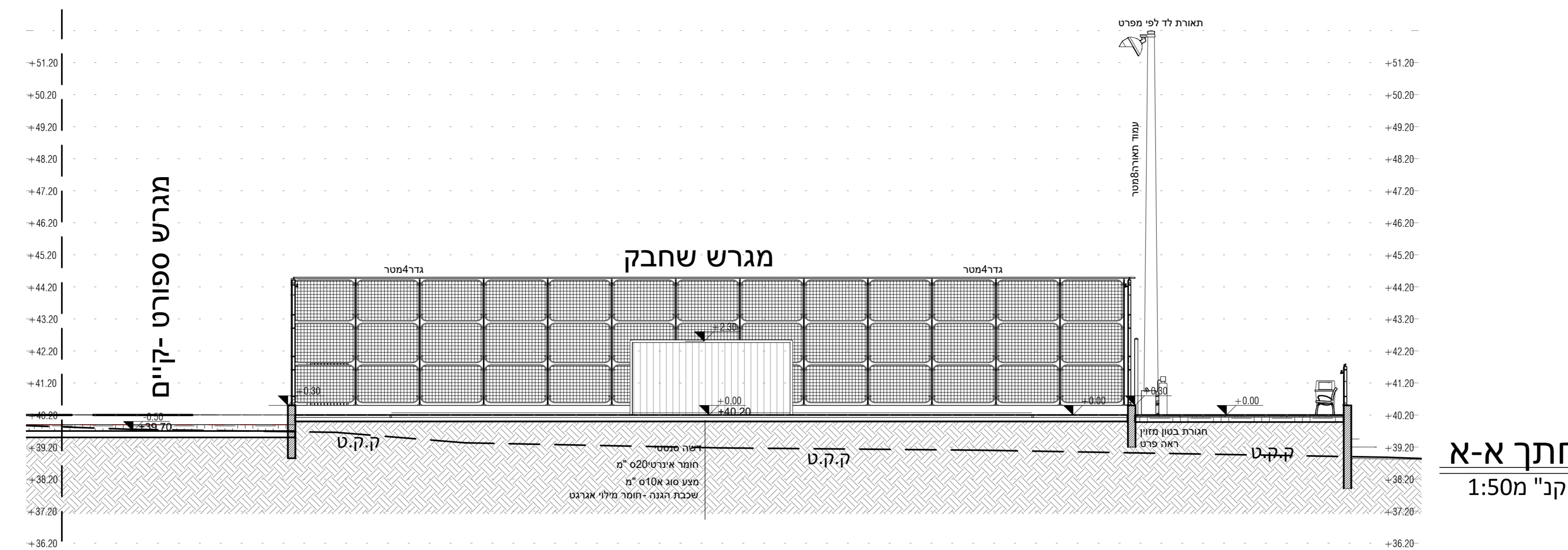


על המבצע לבדוק את המידות לפני ביצוע העבודה.  
 על כל טעות ואי התאמה יש ליידע את המתכנן.  
 במקרה של היעדר או אובדן תכנית מסוימת, יש להודיע ולבקש אותה מהמתכנן.  
 אין לבצע שום עבודה ללא התכנית המדויקת.  
 אין להרכיב שום איבר כולל פירוזל שלא אושרו ע"י המתכנן.  
 אין למדוד מהשרטוט.

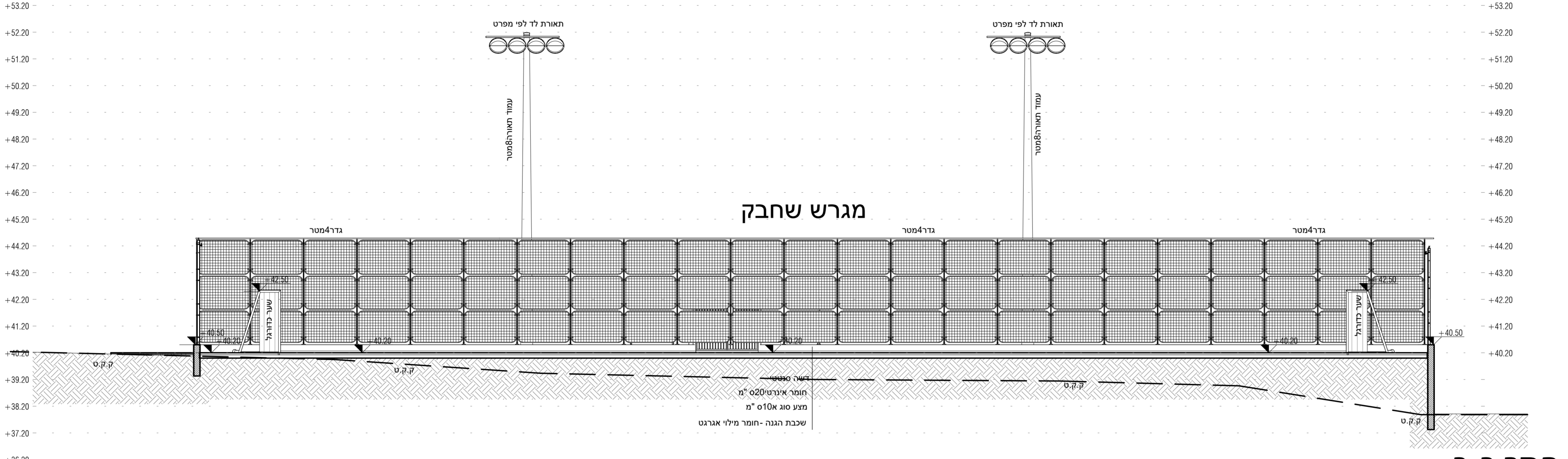
כל העבודות יבוצעו לפי החוק ולפי התקן הישראלי ולפי המפרט הכללי לעבודות בנייה.  
 כל הכלוקים לקידות חוץ בעו"ב 22 ס"מ

**חקרא בטיחות:**

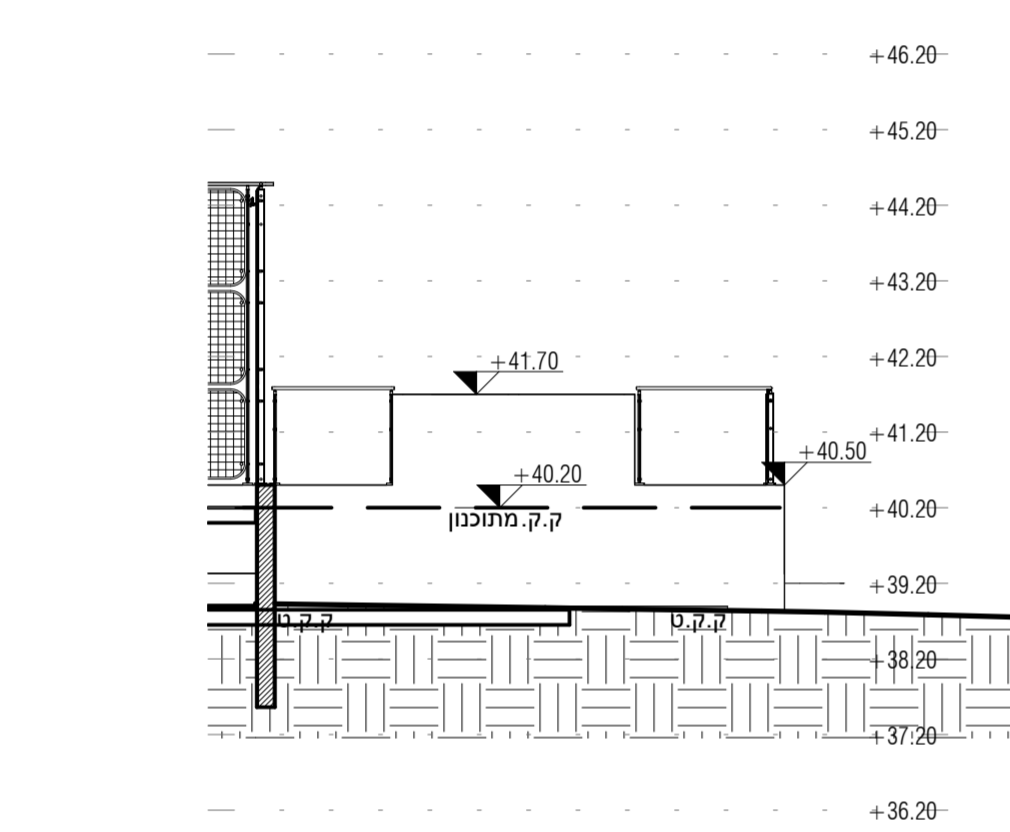
- ⦿ אזור עם גופי תאורת חרום לאורך נתיב חילוט, פרוזורים משך זמן הארה 60 דקות לפחות בעוצמת הארה ממוצעת של 10 לוקס אשר לא תפחת מ-1 לוקס בכל נקודה. חירות עוצמת האור הפיזיולוגית תחבצע באובה הפלס הליכה בנתיב החילוט ע"פ ח"י 20, חלק 2.22.
- ⦿ מספר גופי תאורה ע"פ תכנון מהנדס חשמל.
- אזור מכוסה ע"י מערכת כריזה תקנית - חשולבת - ע"פ ח"י 1220 חלק 3
- אזור חוגן ע"י מערכת גלאי אש ועשן מחונקנת ע"פ ח"י 1220, חלק 3.
- ⚠ גברו כיבוי אש חיצוני בקוטר 3" על זקף 4" עם מחבר שטורק
- ⚠ גברו כיבוי אש חיצוני כפול בקוטר 3" על זקף 4" עם מחבר שטורק
- ⚠ ברזי כיבוי ותאימו לח"י 448, חלק 1
- ⚠ לח פיקור כביאים יחוקם בכניסה לבניין או במקום נגיש ישירות אל החוץ כמפורט בנספח
- ⚠ תפסק זרם ח"ח ראשי לשטחים הציבוריים
- ⚠ מיקרופון מערכת כריזה חרום
- ⚠ לח פיקור ובקרה למערכת גילוי אש ראשי
- עמוד כיבוי אש המכיל ברו כיבוי אש 2-גלבלון 3/4" עם ברו פתיחה מהירה-2 זרעוקם 15 מ, כל אחרי-מטף כיבוי אבקה או ש"ע מאושר במשקל 6 ק"ג בתוך ארון חיקני במידות 120x80 ס"מ
- ⚠ יודת בהלה לולת אגף אחד
- ⚠ יודת בהלה לולת רו אגפים
- ⚠ רחבת הערכות של רכב כבאות והצללה
- ⚠ שלט "ציאה" מואר בגוון לבן-ירוק ועם חן או ללא חן. גובה הכתב 15 ס"מ ועובי האות לא יקטן מ-15 מ"מ (ע"פ סט"ף 32.18.1) צד הכיתוב מודגש
- ⚠ לשלט חיתוך הארה שמיסק מרש החשמל של הבניין חשמל עגבאי
- ⚠ חוביסט על סללת נטעות החופשיח וכן הארה של 60 דקות לסלחת
- ⚠ ק"ש הארה יזה ע"פ ח"י 20, חלק 2.22
- ⚠ שלט "ציאה" מואר בגוון לבן-ירוק ועם חן או ללא חן.
- ⚠ גובה הכתב 20 ס"מ ועובי האות לא יקטן מ-20 ס"מ (ע"פ סט"ף 32.18.1) צד הכיתוב מודגש
- ⚠ לשלט חיתוך הארה שמיסק מרש החשמל של הבניין חשמל עגבאי
- ⚠ חוביסט על סללת נטעות החופשיח וכן הארה של 60 דקות לסלחת
- ⚠ ק"ש הארה יזה ע"פ ח"י 20, חלק 2.22
- ⚠ שלטס המסמט עם 2 ח"ח הם שלטס עם כיתוב בג"י צירי השלט



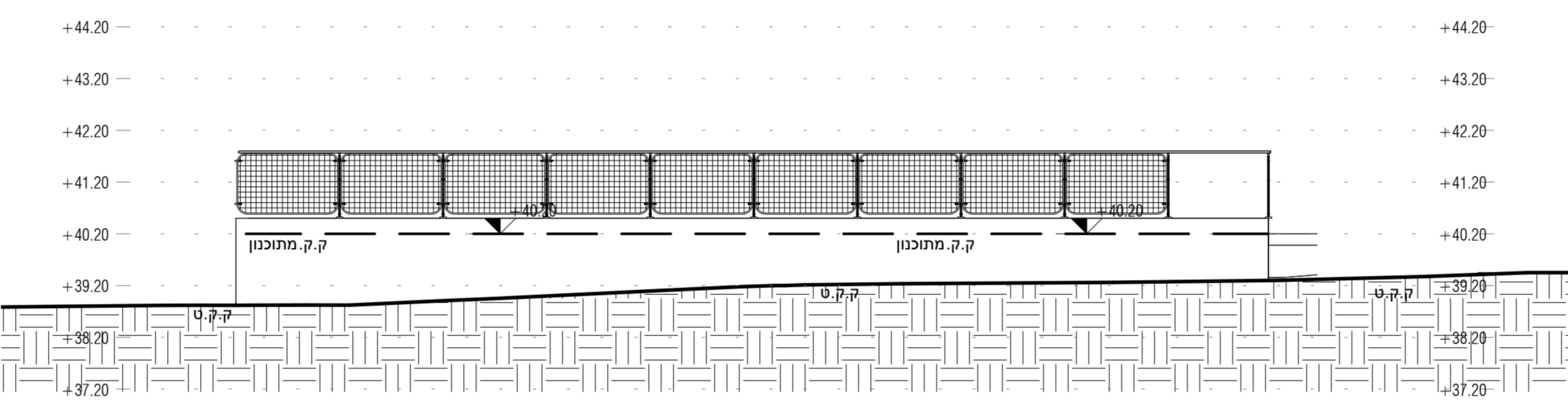
**חתך א-א**  
קנ" 1:50



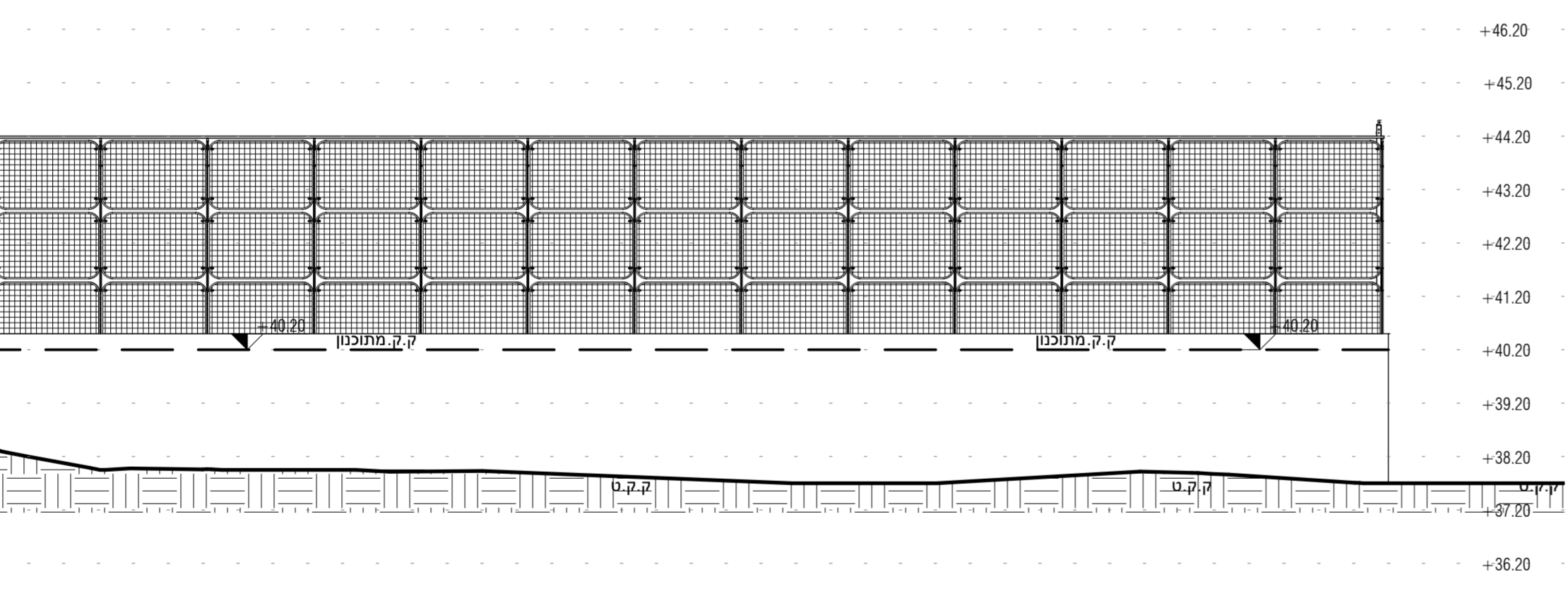
**חתך ב-ב**  
קנ" 1:50



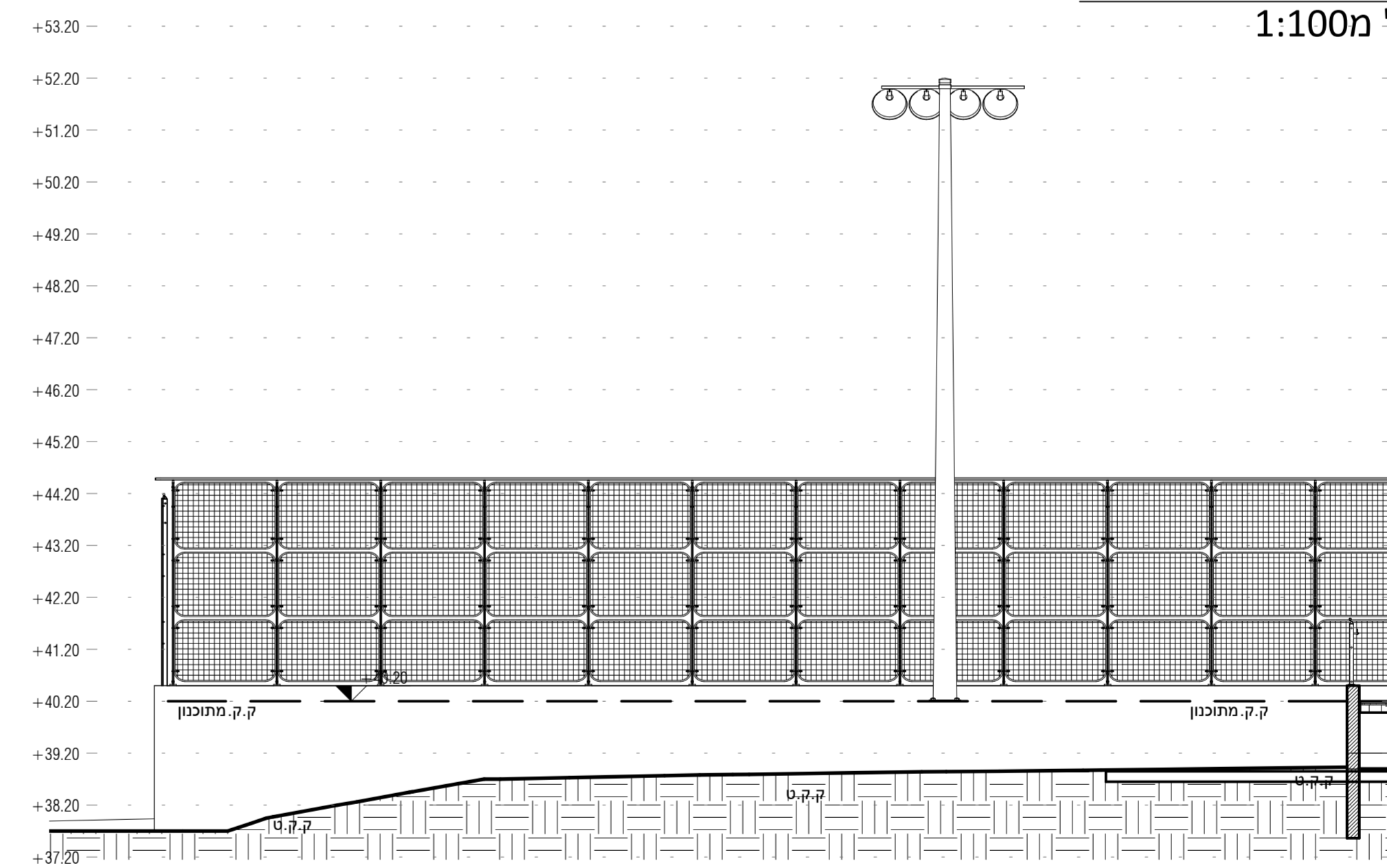
**פריסת קיר 2-3**  
קנ" 1:100



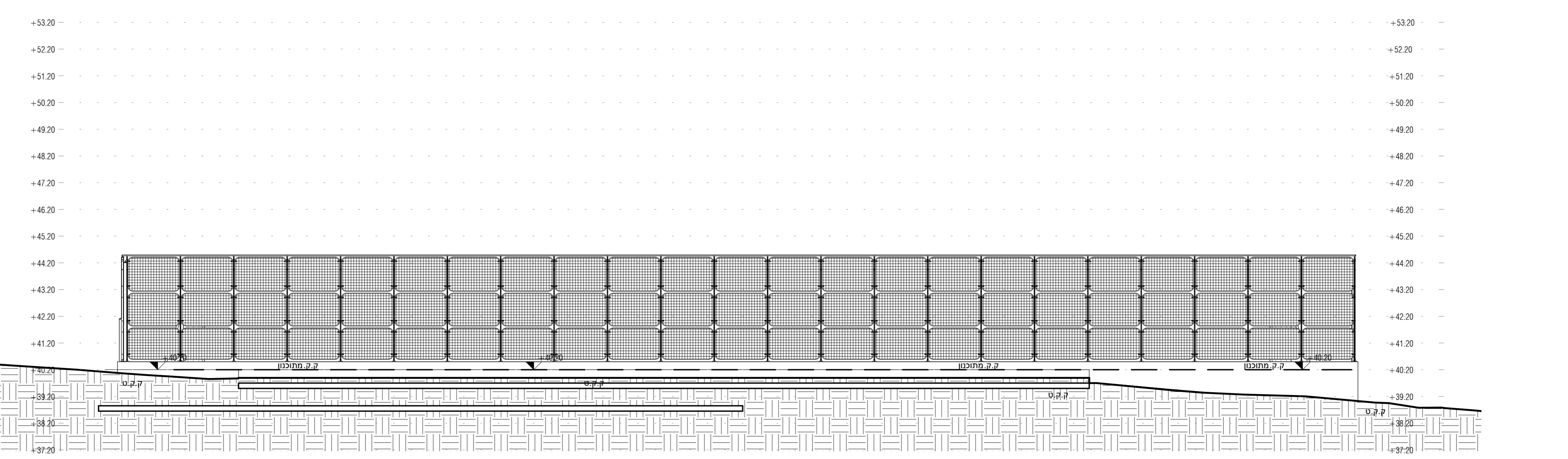
**פריסת קיר 1-2**  
קנ" 1:100



**פריסת קיר 4-5**  
קנ" 1:100



**פריסת קיר 3-4**  
קנ" 1:100



**פריסת קיר 5-6**  
קנ" 1:100

מחזור	מרות העדכון	תאריך

אין לבצע תכנית זו ללא רשות בנייה בתוקף המתאים לתכנית. אין למדוד מהשרטוט. המבצע אחראי על בדיקת התכנית. יש להודיע לנתכנן על כל טעות או אי-התאמה. אין לעשות שימוש בתכנית זו וברעיונות רגולטיים בה ללא אישור בכתב מהמתכנן. כל העבודות יבוצעו לפי החוק והתקן הישראלי ולפי המפרט הכללי לעבודות בנייה.

שם המזמין	
<b>מועצה אזורית-גליל תחתון</b>	
שם הפרויקט	
<b>מגרש שחבק -כפר זיתים</b>	
תוכן הגליון	1
<b>חתכים ופריסת קירות</b>	תכנה
	מס.סידורי
<b>A-PL-01</b>	קובץ
	שרטט
קנ"מ 1/100	תאריך
	מחזור
לעיון	<input type="checkbox"/>
לאישור	<input type="checkbox"/>
למכרז	<input checked="" type="checkbox"/>
לביצוע	<input type="checkbox"/>