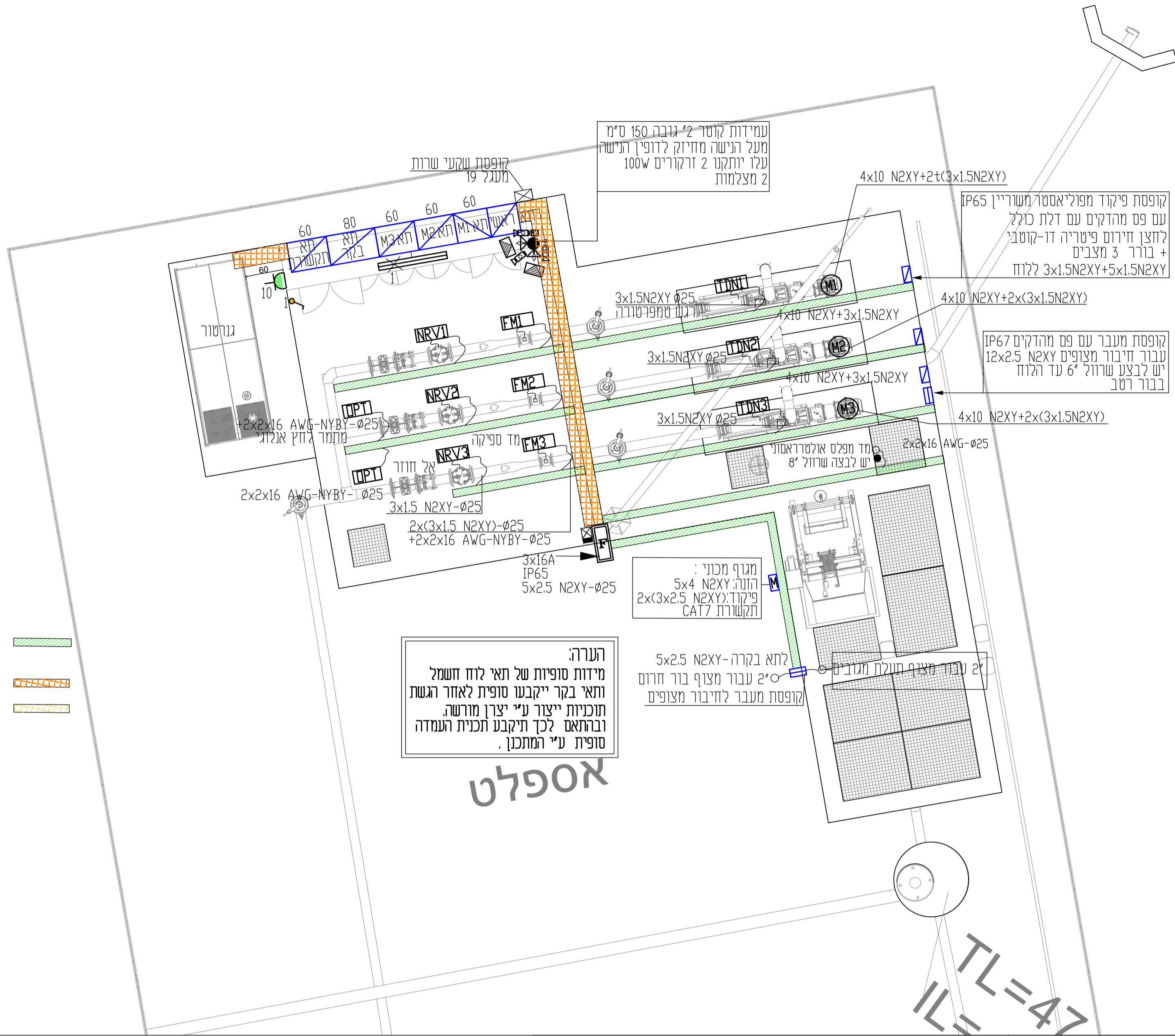
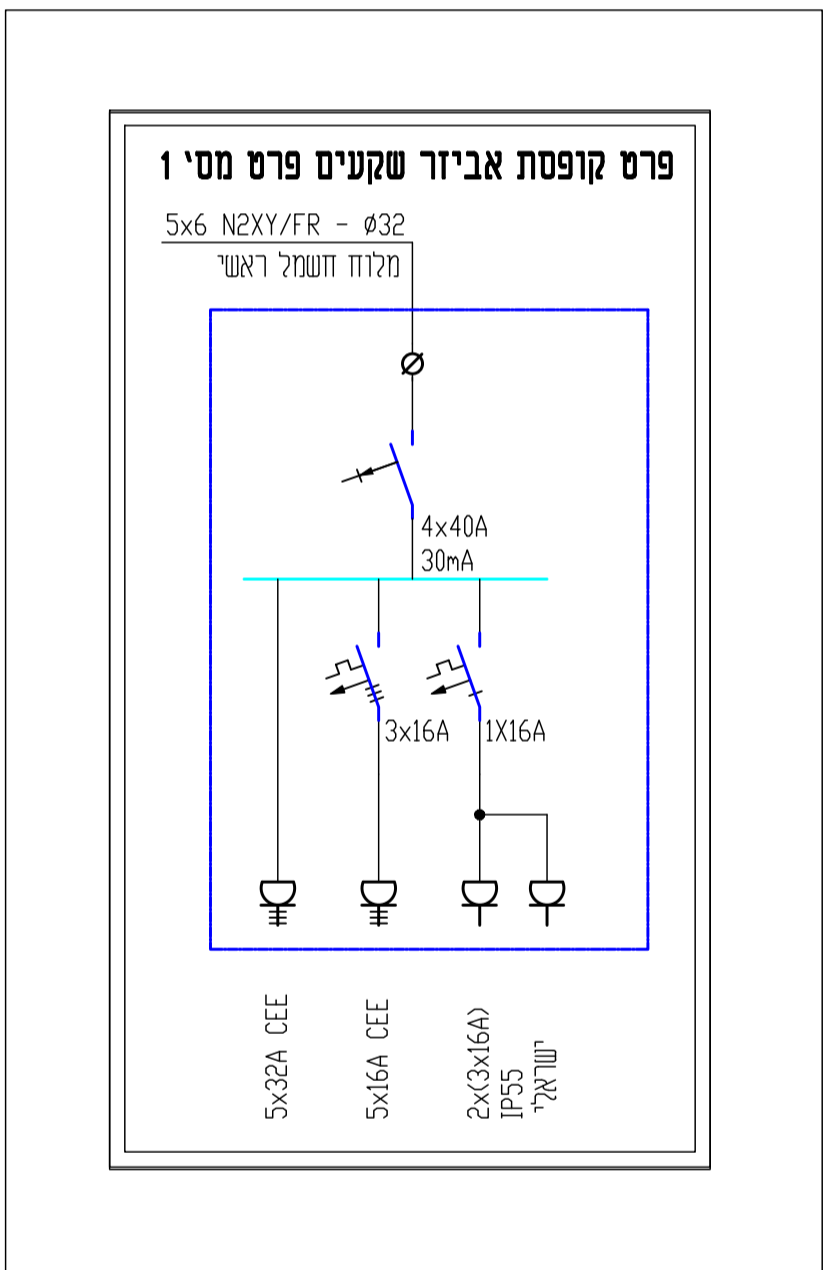


מקרא :

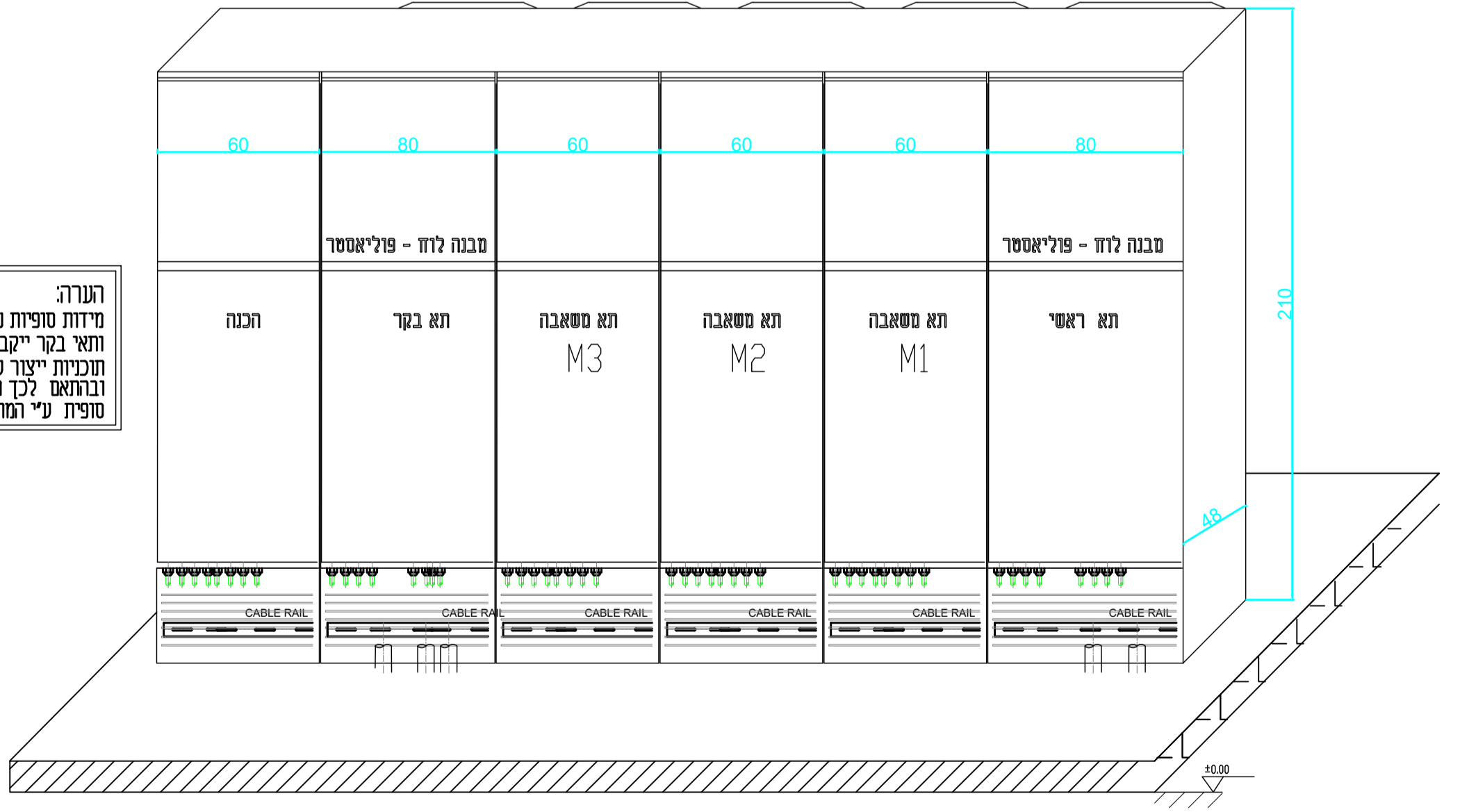
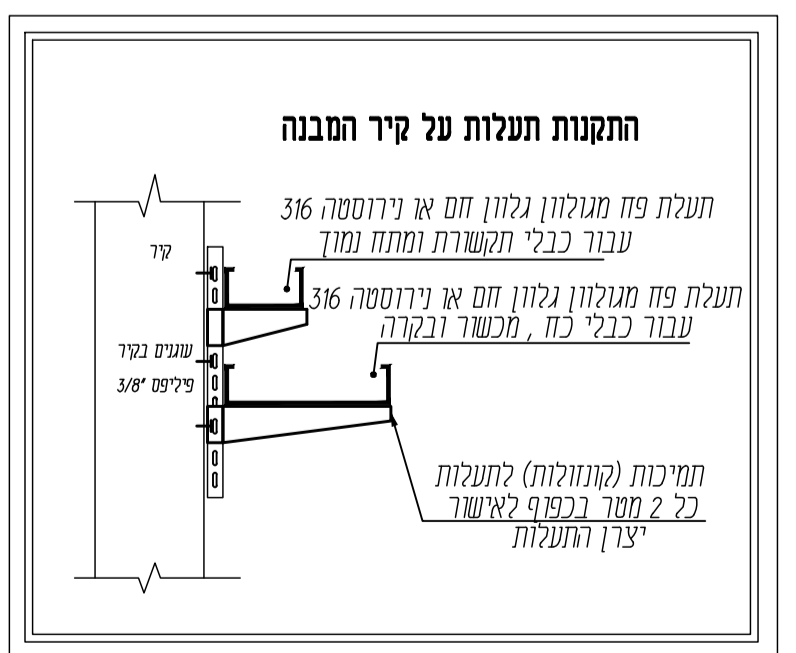
- מפסקה מאור יחיד , כפול , וזלף אטום IP55 למים בגובה 120 ס"מ (אלא אם צויין אחרת)
- שקט עבוד מהגון מפוצל פינים עגולים 20 אמפר או 16 אמפר לפי התוכנית H=220
- שקט חד פאזי 16 אמפר , ישראלי אטום IP55 בגובה 140 ס"מ (אלא אם צויין אחרת)
- מקבץ שקעים ע"י עמדה משולבת דוגמת עדה פלסט לפי פרט 1
- חביבת הולקנות לחצנים מוארים לפי סכמה חוד קווית
- נגליא איש אופטי מערכת אורית או לחלופין אלגורית
- נגליא זזום למערכת אורית
- מערכת סימון גילוי אש
- לחצן ידני לגילוי אש
- צופר איש עם נצנץ להתקנה חיצונית
- צופר איש עם נצנץ להתקנה פנימית
- בקר מחם בחדר עם יציאת מענע יבש והקריאה אלגורית 4-20 מ"א
- מערכת קיר להתקנה חיצונית בהתאם לפרט הגוף הבחור LED 40W .IP67,4000A
- נקודת טלפון עבור רכות גילוי נגא ארון תקשורת
- מיקרוסופי מכני עם מענע יבש הכולל זרוע בדלת/ או לחלופין מגנט המחובר לרכות הפנימית
- מערכת חירום 6.5WLED מוזקת בתקרה בהתקנה חיצונית עם סוללה נשעת, בעל זמן הארה 180 ד', מתאימה לדרישות תקן ישראלי 20 חלק 2.22 IP67 תוצרת : EATON דגם CG LINE A34CGL או שיע. יבואן לירד שטיינץ כמפורט במפרט המיוחד ובכתב הכמויות
- גוף תאורה LED,35W,4450lm מוגן מים בדרגת איטמות IP67. עשוי פוליקרבונט עם סגרים מירוסטה 316, גוון אדן 4000אס כדוגמת 18V, יבואן לירד שטיינץ. מתקן לקיר או תעלה או הבתקנה קבועה עמדה להתקנה
- שלט יציאה חמקי מואר לד , יציאה אלומיניום , גובה אחידת 15 ס"מ IP65 או שיע .
- גוף תאורה לד (ברוזקסור) להתקנה חיצונית עבור הצפת חצר לפי דגם מפורט בכתב הכמויות .



- תעלה פח 10/16 ס"מ 1.5 מ"מ עובי מגלונת גיליון חם מונחת על הרצפה מעל הגבירות כולל מכסה
- תעלה כנייל אך 40/16 ס"מ
- תעלה כנייל אך 20/16 ס"מ



שם	מאריך	תאריך	קדם	אחר
<p>המבצע אחראי לכבידת הבדיקות והתאימות במקום . עליו להודיע למתכנן ע"כ שעת או א-התאמה . אין לכבש סיוח ע"כ ידי מדידה בערסום . אין כשעת כל עמוש בתכנית זו או ברעיונות האלוטים בה כלא אשר בכתב סאת המתכנן.</p> <p>ת.ל.מ מהנדסים בע"מ רח' דהמיה 2 מרת דבאד בקריה 89902, ת.ד. 89902, פ.ד. 99819, טל. 04-9919156, 04-9919156</p>				
מושב מצפה				
<p>תקן ענוד :</p> <p>מועצה אזורית גליל תחתון אגודת מי גת</p>				
שם הפרויקט:		תכנית מתקן ואינסטלציה חשמלית		
שם הפרויקט:		שדרוג תח"ש לביוב מצפה חשמלית		
מספר תוכנית:	תאריך:	מדידת מס':	עבודת מס':	עבודת מס':
		11/06/24	3512-40	2777
מספר:	מספר:	מספר:	מספר:	מספר:



הערה:
מידות סופיות של תאי לוח חשמל ותאי בקר ייקבעו סופית לאחר הגשת תוכנית ייצור ע"י יצרן מורשה, ובהתאם לכך תיקבע תכנית העמדה סופית ע"י המתכנן .

<p>שם הפרויקט:</p> <p>ת.ל.מ מהנדסים בע"מ</p>		<p>תקן ענוד:</p> <p>שם הפרויקט:</p> <p>תח"ש לשפכים מצפה חשמלית</p>		<p>שם הפרויקט:</p> <p>שדרוג תח"ש לביוב מצפה חשמלית</p>		<p>שם הפרויקט:</p> <p>שדרוג תח"ש לביוב מצפה חשמלית</p>		<p>שם הפרויקט:</p> <p>שדרוג תח"ש לביוב מצפה חשמלית</p>	
מספר תוכנית:	תאריך:	מדידת מס':	עבודת מס':	עבודת מס':	עבודת מס':	עבודת מס':	עבודת מס':	עבודת מס':	עבודת מס':
		11/06/24	3512-40	2777					
מספר:	מספר:	מספר:	מספר:	מספר:	מספר:	מספר:	מספר:	מספר:	מספר: