

אין למדוד מהתכנית
הקבלין אחראי למידותיו
בכך תמרה של סתירה או אי הבנה
יש לפנות למתכנן
המתכנן הנו הבטלים הבלעדיים של
תכנית זו והרעיונות הכלומים בה
ואין להשתמש בה ללא רשותו.
אין לבנות לפי תכנית זו
ללא היתור בניה כחוק.

1303

תאריך	מט	שנוי	תפוצה
13.03.24	למכרז	יועצים	
21.11.23	לאישור	יועצים	
05.11.23	לאישור	יועצים	
27.09.23	לאישור	מזמור	

תאריך	מט	שנוי	תפוצה
13.03.24	למכרז	יועצים	
21.11.23	לאישור	יועצים	
05.11.23	לאישור	יועצים	
27.09.23	לאישור	מזמור	

לאשור	למכרז	13.03.24
לעיון	לביצוע	

הפרויקט :

גן ילדים דו- כתתי בית רימון

המקום	בית רימון
המזמין	הועד המקומי בית רימון
תכנון הנדסי	
ק.מ.	שרטט בדק
שם התכנית	תקרה אקוסטית
מספר הפרויקט	23-799
מספר תכנית	02-06

יובתים
גבי מגן-גידי כרמון
משרד אדריכלים

רח' החרושת 48 ת.ד. 252
כרמיאל, מוסד 20100
טל. 04-9889126, 04-9886919
פקס. 04-9883867
ניד גבי: 050-4246897
ניד גידי: 050-4851717

דואר גבי:
gabi-yubateam@bezeqint.net
דואר גידי:
gidi-yubateam@bezeqint.net
אתר אינטרנט:
www.yubateam.com

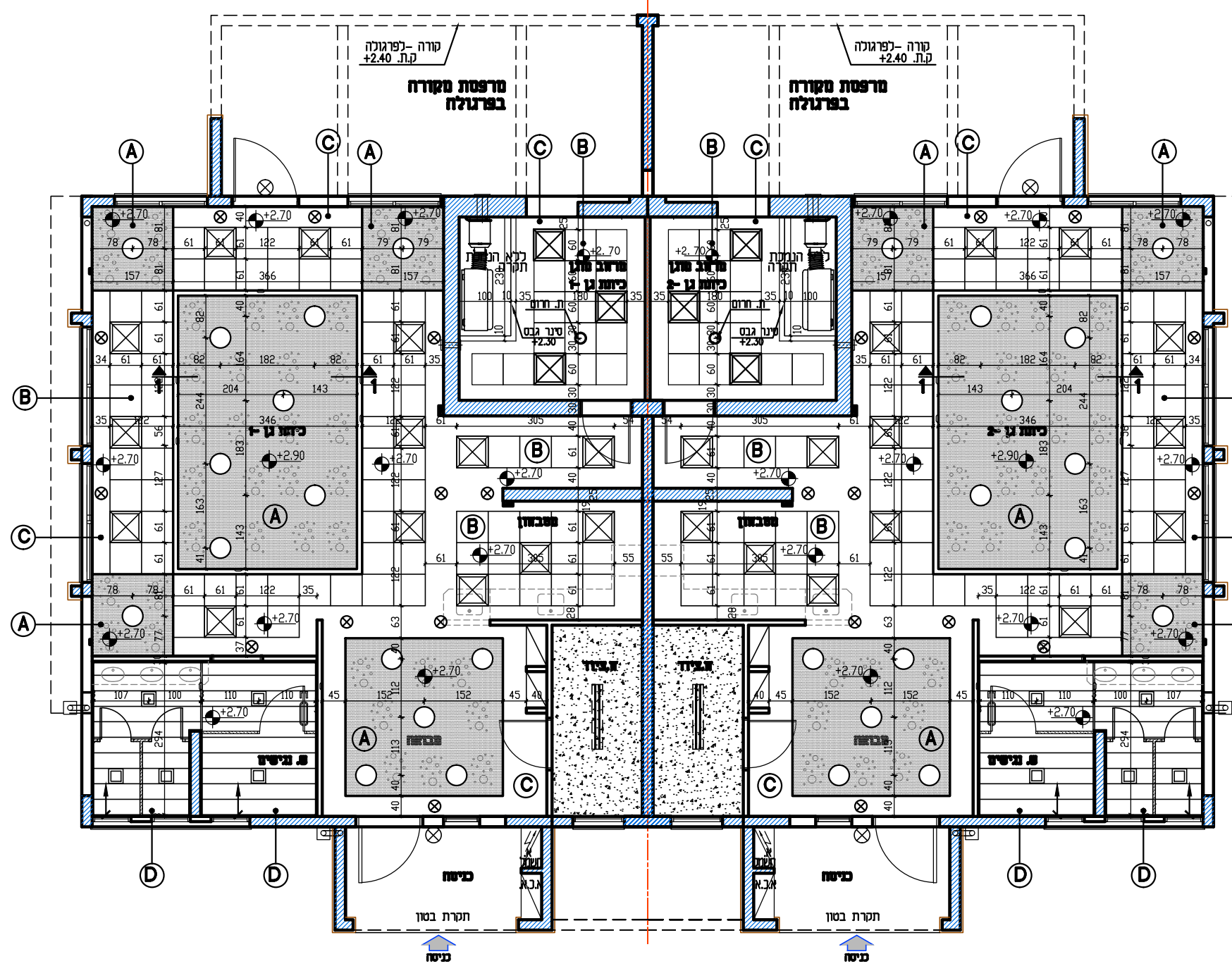
מקרא:

- ביצוע התקרת לפי פרטים בתכנית
- כיוון החולות הנחת המגשים

מקרא:

סימון	סוג התקרה	תיאור
A	תקרת גבס מחרור ביעגולים רנדומלי	תקרת גבס מחרור גבס בעלי חידור רנדומלי עגול בקטרים 8 מ"מ 15 מ"מ 20 מ"מ כדוגמת 8/16/20x על רוב "טמבור" גבס או ש"ע במידות 20x20-25x25 ס"מ (1-2) * 120 * 120 ברוחבם לתכנית) סליל מחרור צמד סלעים בעובי 2" מונח על התקרה עטוף בשקית מפליאצ'יקו לא בעיר
B	תקרת פח DROP-IN	תקרה מודולרית מאריזו פח מחררים במידות 60x60 ס"מ וחי שקועים עם מרכבת פרופילי חזקה מסוג "Fine Line" אריזים בעובי 0.6 מ"מ עם חידור סיסרו (1.5-1.8) מ"מ כולל ממברנה אקוסטית MRC-75 ואריזים צבעיים בצבע בתנור בגוון לבוידת האדריכל/מזמור והתקרה תכנול פרופילי L-2 בכל המגשים עם קירות ו/או סיגרים לסניפים, צבעים כחל
C	תקרת גבס	תקרה עשויה מחרות גבס בגדלים שונים והכל לפי חקן ישראל 1924
D	תקרת מגש פח	תקרה מגשה פח ברוחב 30 ס"מ מונחים על מרכבת פרופילי גשאה מחררים ואריזים בעובי 0.6 מ"מ והאריזים צבעיים בצבע בתנור בגוון לבוידת האדריכל/מזמור והתקרה תכנול פרופילי L-2 בכל המגשים עם קירות ו/או סיגרים לסניפים, צבעים כחל והתקרה תודה תכניה מתקרת הבטון הקונסטרוקטיבית ע"י מרכבת ובאישור ההנדסר והתקרה תודה תכניה מתקרת הבטון הקונסטרוקטיבית ע"י מרכבת כל המגשים יחיד מחררים אל התקרה לצמיעת השחרור והם נפילתם והתקרה תודה עמידה בתי 755-1-021
	גוף תאורה	גוף תאורה LED בקוטר 40 ס"מ שקוע בתקרה
	גוף תאורה ריבועי משלב	גוף תאורה ריבועי מרובע מסוג LED במידות 60/60 ס"מ לפי מפרט החשבון גוון האור לבוידת המזמור/ואדריכל
	גוף תאורה שקוע- מרובע/עגול	גוף תאורה מרובע משלב בתקרת פסים ברוחב 30 ס"מ
	גוף תאורה נקודתי	גוף תאורה spot עגול מסוג LED בקוטר 10 ס"מ לפי מפרט החשבון משלב בתוך התקרה אקוסטית גוון האור לבוידת המזמור/ואדריכל
	גוף תאורה חז"ח מסוג LED	גוף תאורה לתאורת חז"ח מסוג LED לפי מפרט החשבון נחלקו על גבי קיר גוון האור לבוידת המזמור/ואדריכל

הערות:
 • כל התקרות יורחקו מאקויות מסביב באמצעות פרופיל 2x4.
 • מאלוהן וצבע בתנור בגוון לבוידת האדריכל.
 • תקרות הגבס עפ"י ת"י 1924



תכנית תקרה אקוסטית ק.מ. 1:100

