

הערות:

1. כל המידות בס"מ אלא אם מצויין אחרת.
2. קווי הריתוך יהיו נקיים ושלמים, ללא הפסקות. יש להקפיד על שיוף קצוות חדים.
3. השער יהיה מברזל מגלוון.
4. בחלקם העליון של העמודים הראשיים יותקו מכסה פלסטיק.
5. באחריות הקבלן לתאם הכנת יחידות שער בהתאם לפרטים לביצוע. מדידה סופית של יחידות השערים תתבצע באתר לאחר ביצוע הקירות.
6. יש להתאים את מידות השער לגובה הגדרות בסמוך.

גוון מסגרת לשער בניגוד חזותי של 50% לגוון גדר בהתאם להנחיות אדריכל הנוף

גוון מסגרת לשער בניגוד חזותי של 50% לגוון גדר

אינטרקום מדגם _____ או ש"ע_

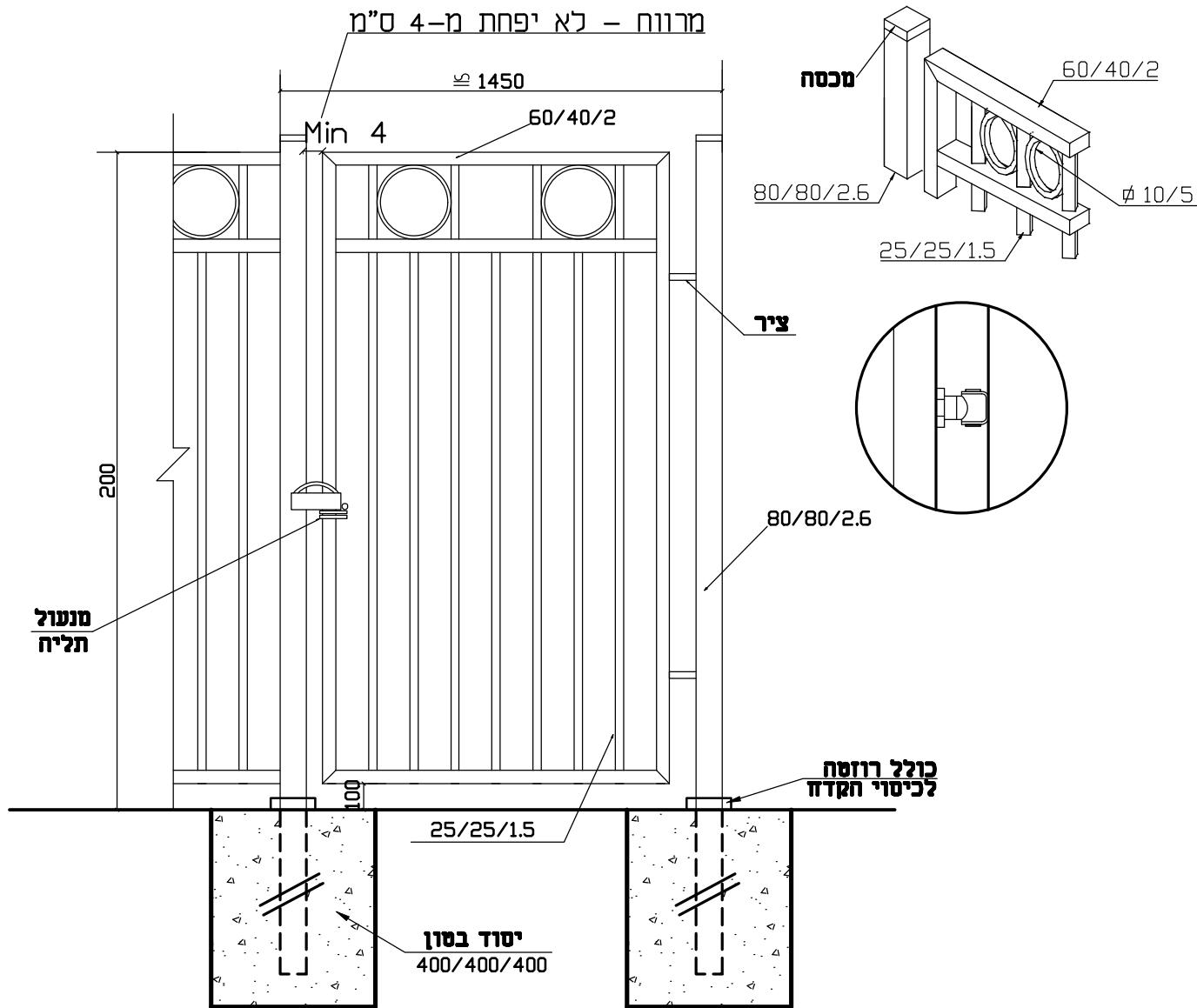
פשפש דגם 3006 מסי קטלוגי

להתאמה לגדר קיימת
ללא כותרת עיגולים

מתאים לתקן 4273

בהתאם לדרישות קבי"ט
משרד החינוך

כולל אלמנט מונע תפיסת אצבעות.



גדרות אורלי בע"מ

• היצרן שומר לעצמו את הזכות, במידת הצורך, לשנות מידות.

• כל הזכויות שמורות.

ניתן לצבוע בשיטה אלקטרוסטטית באבק. כל לחלקים טבולים באבק חס לאחר היצור, לפי ת"י 918

כולל אלמנט מונע תפיסת אצבעות.

הערה:

תכנית זו הינה תכנית אדריכלית קונסטרוקציה עיגון וביסוס עפ"י תכנית מהנדס

| | | |
|-------------------|---------------------------|---|
| מספר: 7.2 פרט | שם הפרט: שער פשפש דגם דגם | גליה גלעד נבון אדריכלות נוף כמון ד.נ. בקעת בית הכרם טלפון נייד: 050-8216256 e-mail: galiagn@walla.co.il |
| קני"מ: ללא | | |
| תאריך: 26.05.2020 | | |