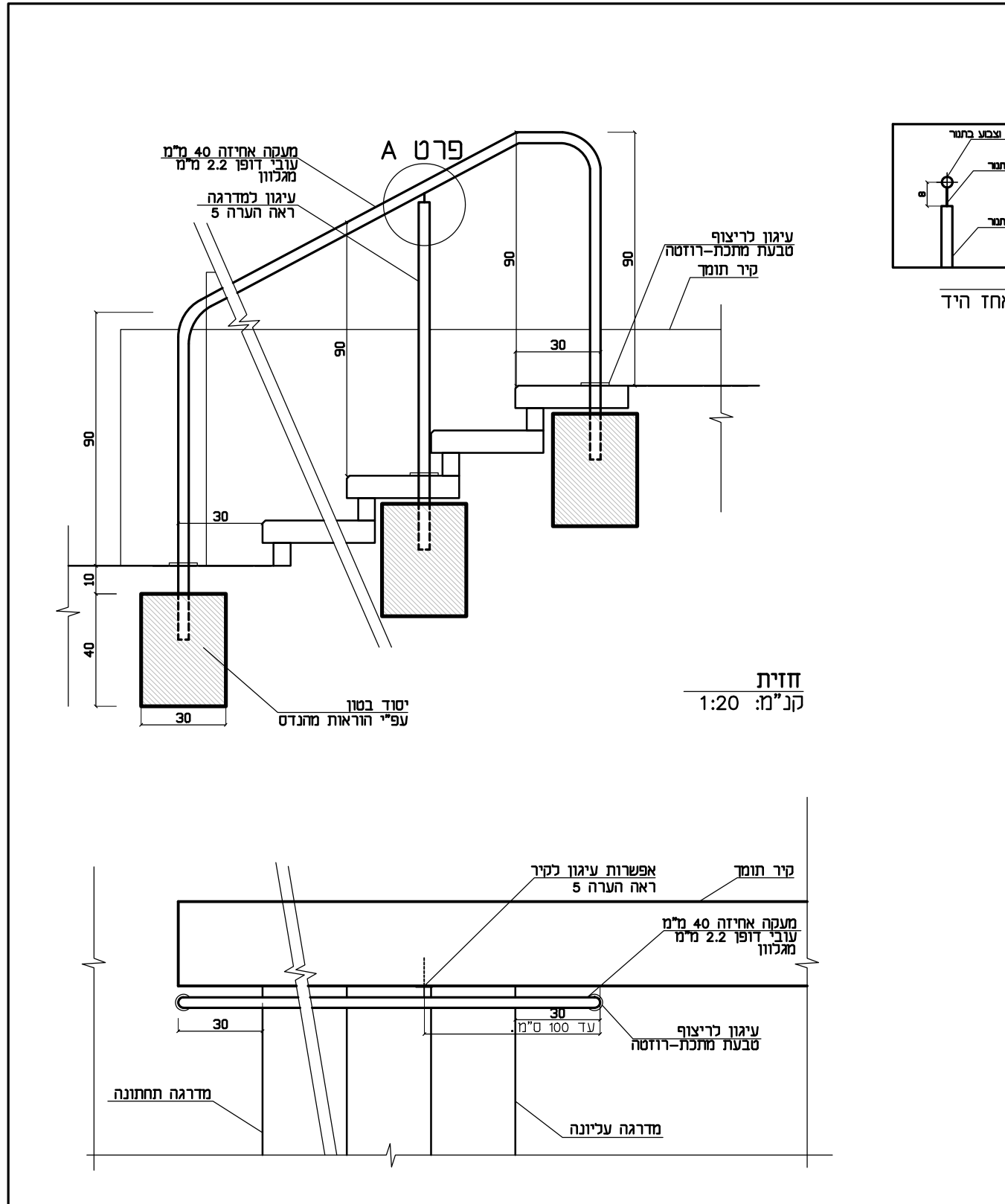


הערות:

1. כל המידות בס"מ אלא אם מצויין אחרת.
2. מאחז היד - צינור ברזל בקוטר חיצוני 40 מ"מ (1.5"). עובי דופן 2.2 מ"מ, מגלוון.
3. כל הכיפופים יהיו ברדיוס מינימלי של 15 ס"מ, יעשו במכונה בהתאם להוראות היצרן.
4. עבור מהלך של 6 מדרגות ויותר או ברמפות - יש לעגן את המאחז גם לאורך המהלך במרווחים של עד 100 ס"מ.
5. עיגון המעקה יעשה אל הקיר. במקרים בהם הפרש הגובה בין מאחז היד לראש הקיר (תחתית הקופינג) הינו עד 20 ס"מ, יש לעגן את מאחז היד לריצוף.
6. כל חלקי המתכת מגלוונים.
7. על הקבלן לוודא התקנת טבעת מתכת (רוזטה) בכל תחתית עמוד (במפגש עם ריצוף/מדרגה).
8. מאחזי היד יותקנו ברציפות לכל אורך גרמי המדרגות - משני הצדדים - וכולל לאורך משטחי הביניים שבין הגרמים (פודסטים).
9. על הקבלן להקפיד שקצוות מאחזי היד - עליונים ותחתונים - יהיו המשכיים מעבר לקצות המדרגות ב-30 ס"מ.
10. באחריות קבלן מבצע - לקבל אישור יועצי בטיחות ונגישות לכל המעקים ומאחזי היד בסיום הביצוע. כולל התאמתם לדרישות ת"י 1142 ות"י 1918. - בית האחיזה כולו יהיה בניגוד חזותי לסביבתו או - ששני קצותיו של בית האחיזה יהיו בניגוד חזותי לבית האחיזה עצמו לפי המפורט בתקן.



חזית
קנ"מ: 1:20

הערה:

תכנית זו הינה תכנית אדריכלית
קונסטרוקציה עיגון וביסוס עפ"י תכנית מהנדס

מספר: 7.7 פרט	שם הפרט: מאחז יד לגרם מדרגות	גליה גלעד נבון אדריכלות נוף כמון ד.ג. בקעת בית הכרם טלפון נייד: 050-8216256 e-mail: galiagn@walla.co.il
קנ"מ: 1:20/1:10		
תאריך: 29.01.2023		